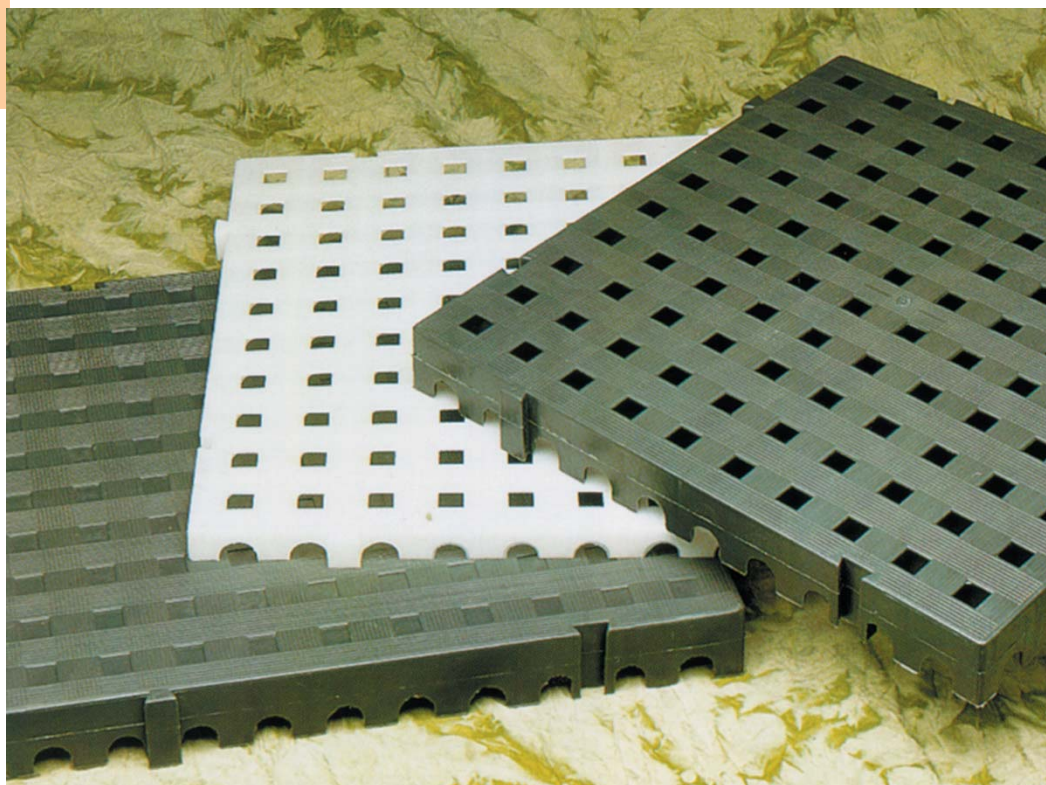


TARIMAS



Detalle resistencia fondo y desagües

COLORES



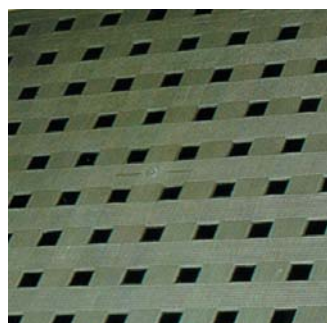
Blanco



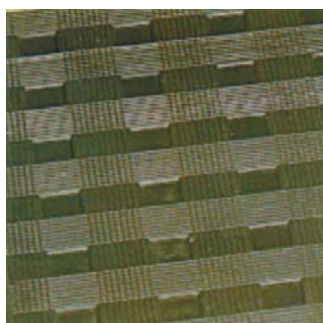
Gris



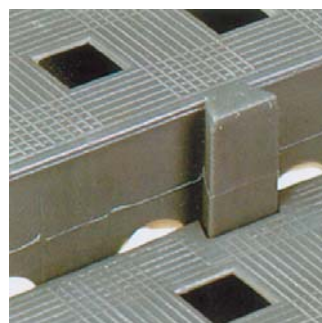
Teja



Versión abierta

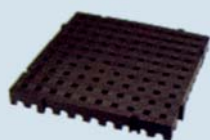


Versión cerrada

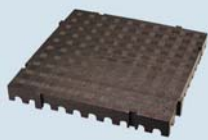


Engarce unión

**AISLANTE
ANTIDESLIZANTE
RESISTENTE
SEGURA
ANTIFATIGA
HIGIÉNICA**



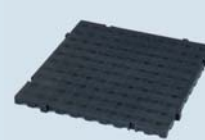
**500 X 500 X 55 mm.
ABIERTA
Ref. 01055 G***



**500 X 500 X 55 mm.
CERRADA
Ref. 01055 GC***



**500 X 500 X 25 mm.
ABIERTA
Ref. 01025 B***



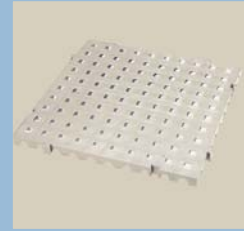
**500 X 500 X 25 mm.
CERRADA
Ref. 01025 GC***

CARACTERÍSTICAS TÉCNICAS

REF	PESO Grs.	AISLANTE ELECTRICO	CARGA MAX. Kg /m ²	TEMPERATURA
01025*	1125	17.000 V.	50.000	- 60 °C+70° C
01055*	2150	32.000 V.	20.000	- 60 °C+70° C

Referencias básicas. Versiones abiertas y cerradas en tres colores

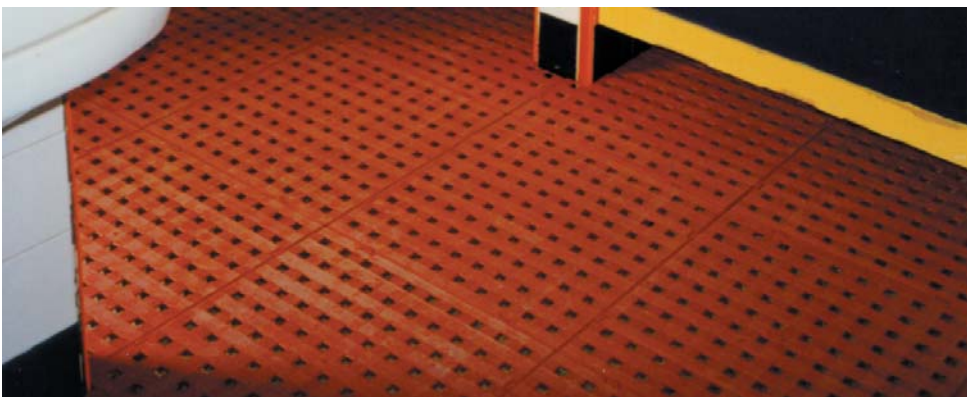
INSTALACIONES DEPORTIVAS



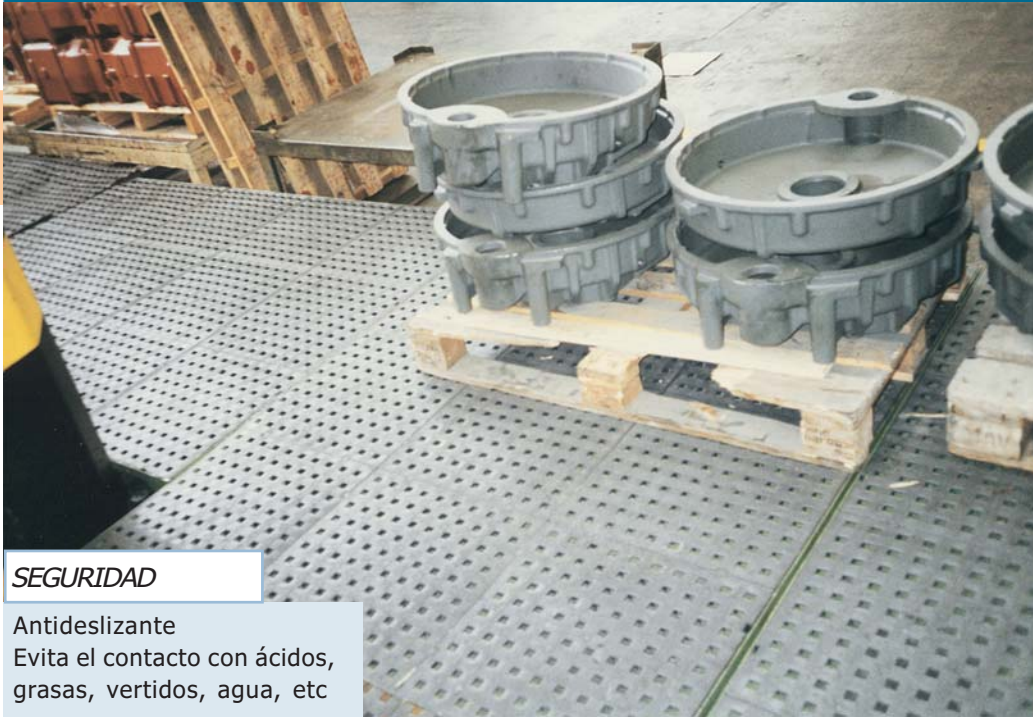
T
T
A
R
I
M
A
S
Y
L
O
S
E
T
A
S

Características especiales:

- Superficie con relieve ANTIDESLIZANTE, de tacto suave y confortable para los pies descalzos.
- 121 puntos de apoyo extremadamente resistente y al mismo tiempo por su diseño fácilmente recortable y adaptable.
- AUTOENGARCE sin accesorios de unión, por cola de milano. De montaje simple y SIN MANTENIMIENTO.
- Los túneles inferiores, son más grandes que los orificios superiores para un perfecto drenaje.
- Fabricada en polietileno lineal es inalterable a detergentes, cloro y ácidos más comunes.
- Resistencia a rayos UV, e intemperie.
- Es inodora, se lava fácilmente y no absorbe la humedad. Esterilizable. Antibacterias.
- Ideal por su gama de colores para exposiciones o ferias.
- Se puede fabricar en cualquier color bajo pedido.



APLICACIONES INDUSTRIALES

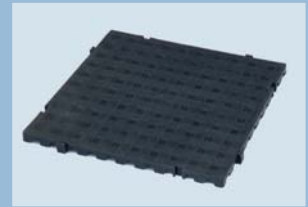


SEGURIDAD

Antideslizante
Evita el contacto con ácidos,
grasas, vertidos, agua, etc

ANTIFATIGA

Por ser una pieza de material blando y flexible, constituye un reductor de fatiga para todo el personal que permanece de pie durante su jornada laboral. Complemento ideal en instalaciones de tramex, enrejillado metálico, de madera...



HIGIENE

Reduce el nivel de ruidos, es insonora y se limpia fácilmente con agua que dreña inmediatamente por los túneles inferiores.

AISLANTE ELÉCTRICO

Debido a la rigidez dieléctrica del Polietileno (40 Kw/mm) a su Resistencia Específica (10^{17} Ohm/cm) y a su altura (55 mm) quien esté trabajando sobre esta tarima queda aislado, proporcionando aislante eléctrico hasta 32.000 Voltios.

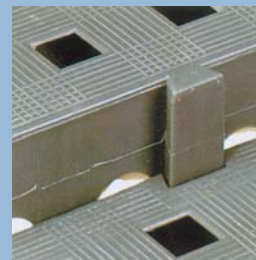
OTRAS APLICACIONES



CONSERVAS MATADEROS FRIGORÍFICOS

- ANTIDESLIZANTE. evita accidentes por residuos acumulado en los suelos.
- HIGIENE TOTAL. Lavables con chorro de agua a presión. Esterilizables.
- AISLANTES en ambientes húmedos
- Por su altura (55mm) y los túneles inferiores de aireación se utiliza en las cámaras frigoríficas. Estas características hacen que los productos no queden adheridos y a la vez mantiene por debajo una cámara de aire en circulación.

Sistema de engarce



LABORATORIOS Y HOSPITALES

- No transmite olores
- Insonoras
- Esterilizables
- Antifatiga
- Higiénicas

BARRAS DE BARES.

- Antifatiga
- Antideslizante
- Fácilmente lavable
- Instalación sencilla e inmediata

