

# INDUSTRIA

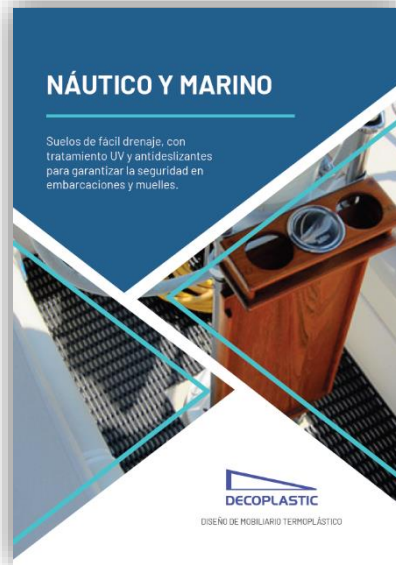
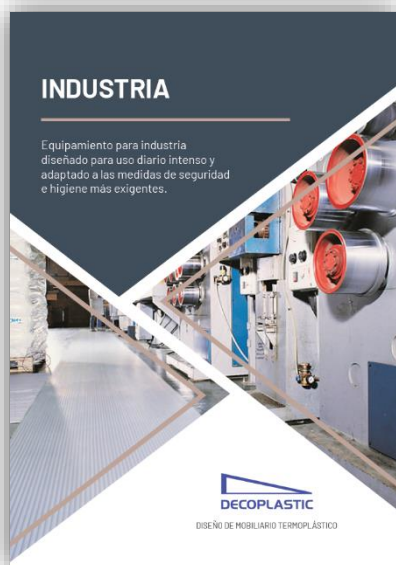
---

Equipamiento para industria diseñado para uso diario intenso y adaptado a las medidas de seguridad e higiene más exigentes.



DISEÑO DE MOBILIARIO TERMOPLÁSTICO

# NUESTROS CATÁLOGOS





# SEGURIDAD E HIGIENE

El sector industrial necesita cubrir necesidades especiales y debe cumplir con los estándares más exigentes de seguridad y limpieza. Por ello, en Decoplastic trabajamos para ofrecer la mejor solución para las cadenas de montaje y fabricación, que están en contacto directo con material y maquinaria pesada, así como para las zonas de vestuario y salas de personal.

Gracias a nuestra amplia gama de **suelos**, podrá disponer de pavimentos antideslizantes, con aislamiento acústico, anti descargas eléctricas y con sistemas de drenaje eficaz que evitan el estancamiento de líquidos.

Además, para equipar al completo sus instalaciones, contamos con **bancos, estanterías y taquillas** fabricados en PVC. Una alternativa perfecta y de fácil instalación que permite una desinfección diaria sin desgaste del material.

# ESTANTERÍAS

## Modelo ED500

- Estantería modular de PVC muy estable y duradera.
- Disponible en diversos tamaños.
- Piezas desmontables y recambiables de forma individual.
- Ampliable con la adición de nuevos elementos.
- Sistema de barras para una correcta ventilación y refrigeración.
- Diseño que evita el estancamiento de líquidos.
- Sin herrajes metálicos, es 100% resistente a la oxidación.
- Superficie lisa que evita la putrefacción, moho y astillas.
- Material impermeable y antibacteriano.
- Resistencia a todo tipo de detergentes, cloro o ácidos.
- Opción de acabado con ruedas de poliamida.



Esta estantería cuenta con 5 años de garantía.

# TAQUILLAS

## Modelo 2832

- Taquilla para vestuario de PVC desde 1 hasta 4 módulos.
- Personalización de colores, número de puertas y cierres.
- Diseñada con respiraderos para una correcta ventilación.
- Herrajes de gran calidad son resistentes a la oxidación.
- Patas son regulables adaptables a superficies inclinadas.
- Opción de zócalo inferior y tejadillo.
- Superficie higiénica, impermeable y antibacteriana.
- Resistencia a todo tipo de detergentes, cloro o ácidos
- Adecuada para interior y exterior.



Esta taquilla cuenta con 5 años de garantía.

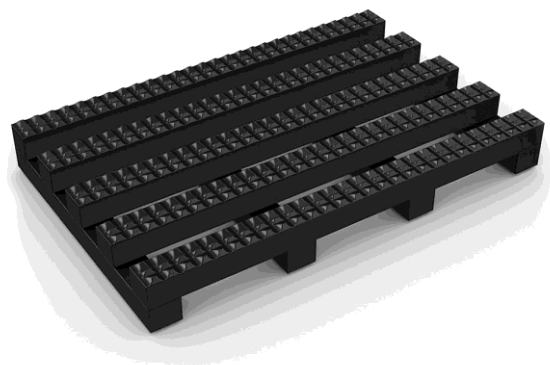
# BANCOS

## Modelo B1500

- Banco para vestuario de PVC muy estable y ligero.
- Disponible en diversos tamaños.
- Incluye zapatero en la parte inferior.
- Asiento amplio y confortable.
- Cantos redondeados para prevenir accidentes.
- Sin herrajes metálicos, es 100% resistente a la oxidación.
- Barras espaciadas para que no se estanque el agua
- Material impermeable, no poroso y antibacteriano.
- Resistencia a todo tipo de detergentes, cloro o ácidos.



Este banco cuenta con 5 años de garantía.



## VYNAGRIP

### Modelo 03260

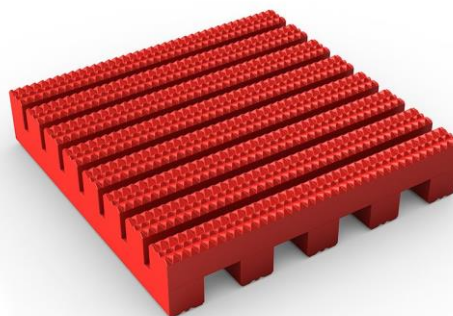
- Suelo industrial antideslizante.
- Rollos de 10 m con distintas opciones de anchura y colores.
- **Cualidades antifatiga** minimizan los posibles calambres.
- Superficie con relieve antideslizante.
- Indicada para zonas en contacto directo con el **agua**.
- Mantenimiento muy práctico.
- Resistencia a todo tipo de detergentes, cloro o ácidos
- Adecuado para **interior y exterior**.

Este suelo cuenta con 4 años de garantía.

## FIRMAGRIP

### Modelo 03960

- Malla tupida que facilita el **paso de ruedas** correctamente.
- Rollos de 10 m con distintas opciones de anchura y colores.
- Su sistema de drenaje mejora la seguridad.
- Superficie en forma de diamante altamente antideslizante.
- Indicado para ser **instalado sobre trámex metálico**.
- Se adapta a todo tipo de superficies irregulares.
- Mantenimiento muy práctico.
- Resistencia a todo tipo de detergentes, cloro o ácidos
- Tolera rayos UV, adecuada para **interior y exterior**.



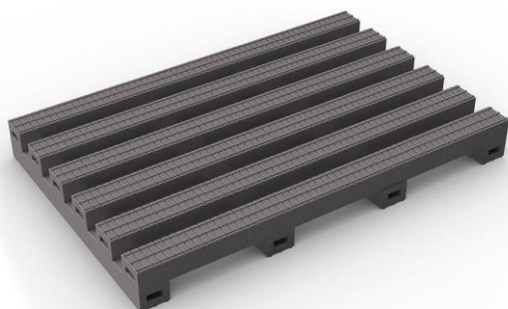
Este suelo cuenta con 4 años de garantía.

## HERONAIR

### Modelo 033050

- Suelo laboral antideslizante.
- Rollos de 10 m con distintas opciones de anchura y colores.
- Se adapta a todo tipo de superficies irregulares.
- Suelo impermeable con un **sistema drenante muy efectivo**.
- Se puede **mover fácilmente** allá donde sea necesario.
- Mantenimiento muy práctico.
- Resistencia a todo tipo de detergentes, cloro o ácidos.
- Relieve **antideslizante** para prevenir caídas.

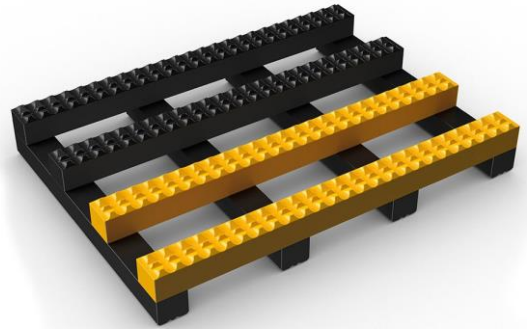
Este suelo cuenta con 2 años de garantía.



# TRACKGRIP

## Modelo 032060T

- Suelo de malla ancha con sistema drenante muy efectivo.
- Rollos de 10 m con distintas opciones de anchura y colores.
- Patrón de señalización en amarillo para delimitar espacios.
- Superficie con relieve antideslizante.
- Indicada para zonas en contacto directo con grasa y aceite.
- Estructura de dos capas flexibles y cómodas en la pisada
- Mantenimiento muy práctico.
- Resistencia a todo tipo de detergentes, cloro o ácidos
- Tolera rayos UV, adecuada para interior y exterior.

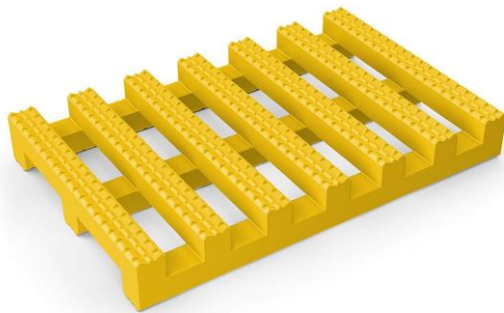


Este suelo cuenta con 3 años de garantía.

# CROSSGRIP

## Modelo 03860

- Pavimento para azoteas.
- Rollos de 10 m con distintas opciones de color.
- Para climatología adversa, resiste viento hasta 96 km/h.
- Muy cómodo en la pisada, reduciendo la fatiga.
- Rejilla en forma diagonal que favorece el drenaje.
- Mantenimiento muy práctico.
- Resistencia a todo tipo de detergentes, cloro o ácidos.
- Relieve en forma de diamante antideslizante.
- Se puede instalar tanto en exterior como en interior.



Este suelo cuenta con 5 años de garantía.

# FLEXI-TRED

## Modelo 3400

- Suelo industrial aislante eléctrico.
- Rollos de 10 m con distintas opciones de color.
- Ofrece seguridad ante riesgos de descargas eléctricas.
- Cuenta con una tensión disruptiva de 27 kV.
- Mantenimiento muy práctico.
- Resistencia a todo tipo de detergentes, cloro o ácidos.
- Relieve antideslizante y suave a la pisada.

Este suelo cuenta con 2 años de garantía.





# EL ALIADO PERFECTO

Trabajamos día a día para ofrecer la mejor solución para su empresa, por ello empleamos **materia prima homologada** con exclusión de materiales pesados, según la normativa de la CEE.

Además de contar con un amplio abanico de **productos diseñados cuidadosamente y fabricados en PVC** como estanterías modulares, taquillas para vestuarios, bancos y percheros, carros o suelos, contamos con un servicio especial de asesoramiento a través del cual le ayudaremos a escoger la mejor opción de equipamiento.

Y como la seguridad es una prioridad, ponemos especial atención a la hora de crear **productos de fácil mantenimiento** y que cumplan con la normativa actual **contra el COVID-19**, sobre los que se puede aplicar productos desinfectantes sin que afecte a su superficie.

# CONTACTO

---



Parque Empresarial Casabermeja  
Ctra. Casabermeja a Colmenar, Km. 4,8  
Nave 32 Buzón 56  
29160 Casabermeja (Málaga)  
[Ver ubicación](#)



Tel +34 952 75 05 21



[comercial@decoplastic.com](mailto:comercial@decoplastic.com)



[www.decoplastic.com](http://www.decoplastic.com)



DISEÑO DE MOBILIARIO TERMOPLÁSTICO